

Válvulas Série ISOMAX

Descrição

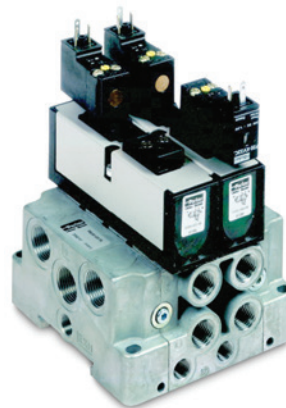
Dentre as inúmeras vantagens oferecidas pelas válvulas ISOMAX, além de atender às Normas ISO 5599-1 e 15407-1, destacam-se o corpo em poliamida; o assento em cerâmica, que reduz os desgastes prematuros dos componentes internos, gerando menos gastos com manutenção e menos perdas nos processos produtivos; os conjuntos solenoide, Norma CNOMO 06-05-10, que dispõe de bobinas de baixa potência e o sistema non-lube que permite a sua utilização sem o uso de lubrificador de linha.

Todas essas vantagens permitem que esta série de válvulas suporte até 100 milhões de operações, livre de manutenção.

As válvulas ISOMAX são apresentadas nos tamanhos 01, 02, 1, 2 e 3 nas versões 5/2 e 5/3 vias com todas as opções de posição central, trabalham com faixa de pressão de 2 a 12 bar, vácuo de -0,9 a 0 bar, temperatura de -10°C a 60°C e possuem alta capacidade de vazão.



ISO 5599-1
ISO 15407-1
VDMA 24345



Nota: Clique na imagem acima para configurar o desenho em 3D.

Características técnicas

- Funções 5/2 e 5/3 vias
- Conexões de G 1/4", G 3/8", G 1/2" e G 3/4"
- Tipo construtivo em Poppet
- Vazão a 6 bar (l/min):
630 (ISO 02)
1000 (ISO 01)
1680 (ISO 1)
4320 (ISO 2)
6540 (ISO 3)
- Cv de 1,56 (ISO 1), 4,01 (ISO 2) e 6,08 (ISO 3)
- Pressão de trabalho de 2 a 10 bar e vácuo de -0,9 a 0 bar
- Temperatura de trabalho de -10°C a +60°C
- Posição central (5/3) em CF (centro fechado), CAN (centro aberto negativo) e CAP (centro aberto positivo)
- Fluido ar comprimido, conforme ISO 8573-1; classe 3.4.3

Materiais

- Corpo de poliamida
- Vedações em NBR
- Assento em cerâmica

Válvulas com atuador solenoide CNOMO (sem sub-base)

Simbologia	Atuador/função	Referência				
		02-18 mm	01-26 mm	ISO 1	ISO 2	ISO 3
	Solenóide/mola 5/2 vias	DX02-621-951X	DX01-621-951X	DX1-621-711X	DX2-621-711X	DX3-621-711X
	Duplo solenóide 5/2 vias	DX02-651-951X	DX01-651-951X	DX1-606-711X	DX2-606-711X	DX3-606-711X
	Duplo solenóide 5/3 vias CF	DX02-616-951X	DX01-616-951X	DX1-616-711X	DX2-616-711X	DX3-616-711X
	Duplo solenóide 5/3 vias CAN	DX02-611-951X	DX01-611-951X	DX1-611-711X	DX2-611-711X	DX3-611-711X
	Duplo solenóide 5/3 vias CAP	-	-	DX1-613-711X	DX2-613-711X	-

X Para especificar a tensão da bobina, ver tabela abaixo.

▷ Para conector standard: acrescentar "C" no final da codificação.

▷ Para conector com LED sinalizador e supressor de transiente: acrescentar "S" no final da codificação.

Sufixo (X)	Atuador solenoide	Tensão	Potência
M	Bobina 2EV	24 VCC	2,5 W
J	Bobina 2EV	110 VCA	4,5 VA
A	Bobina 2EV	230 VCA	4,5 VA

Atuador solenoide com bobina e sem caixa de ligação

Tensão	Conjunto atuador	
	2EV	15 mm NF
24 VCC	1EV3M310	P2E-KV32C1
110 VCA	1EV3J310	P2E-KV31F1
230 VCA	1EV3A310	P2E-KV31J1



Conjunto atuador + bobina 2EV



Conjunto atuador 15 mm NF

Bobinas

Tensão	Bobina 2EV
24 VCC	2EV103
110 VCA	2EV105
230 VCA	2EV107



Caixa de ligação (20 x 28 DIN 43650) forma B DIN 40430 (PG9)

Versão	24 VCC	110 VCA	230 VCA
Standard	1825-0095	1825-0095	1825-0095
Com LED sinalizador e supressor de transientes	1825-0129	1825-0131	1825-0132

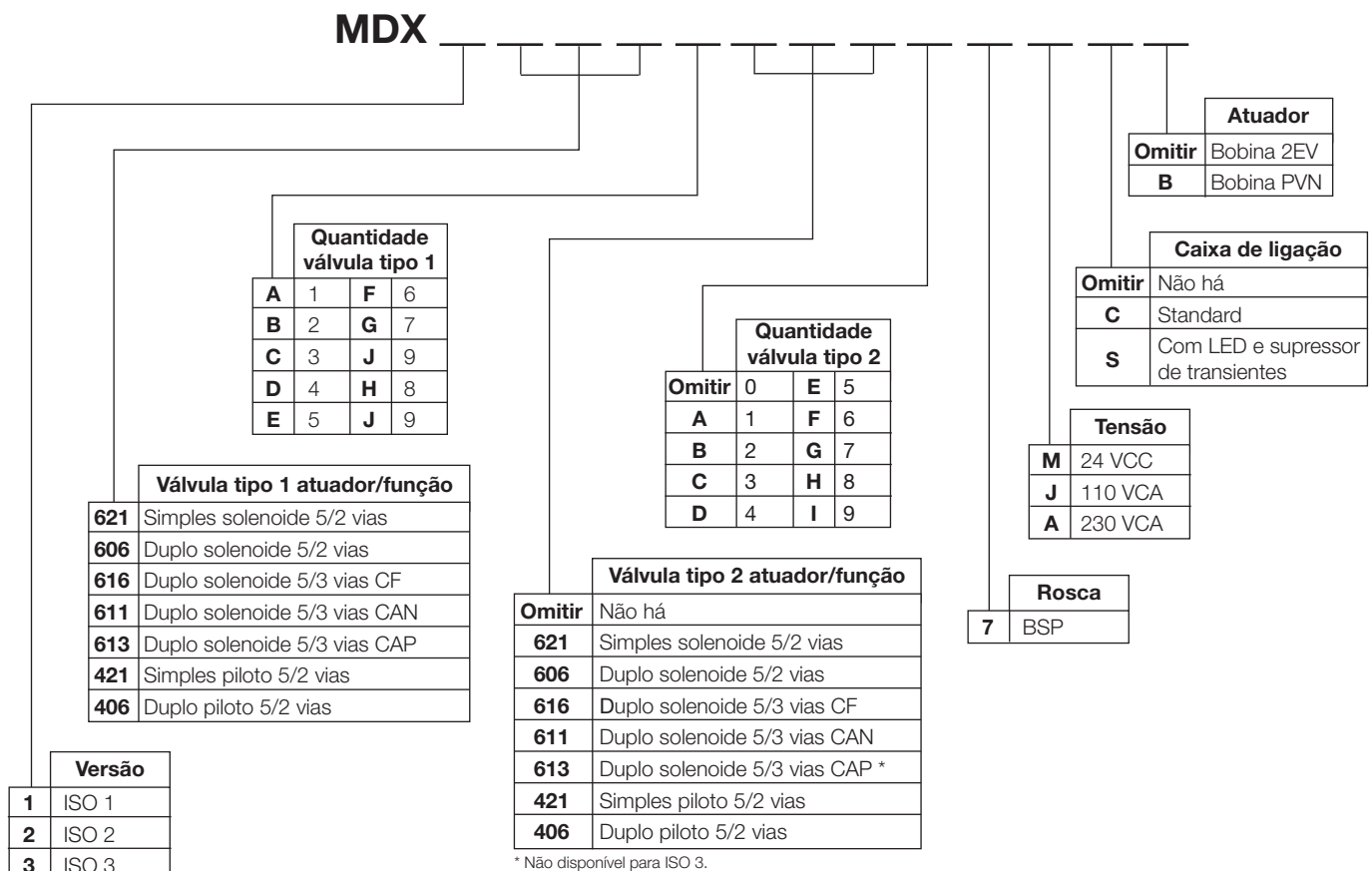


Válvulas com atuador piloto (sem sub-base)

Simbologia	Atuador/função	Referência				
		02-18 mm	01-26 mm	ISO 1	ISO 2	ISO 3
	piloto/mola 5/2 vias	DX02-421-60	DX01-421-951M	DX1-421-70	DX2-421-70	DX3-421-70
	Duplo piloto 5/2 vias	DX02-451-60	DX01-451-60	DX1-406-70	DX2-406-70	DX3-406-70
	Duplo piloto 5/3 vias CF	DX02-416-60	DX01-416-60	DX1-416-70	DX2-416-70	DX3-416-70
	Duplo piloto 5/3 vias CAN	DX02-411-60	DX01-411-60	DX1-411-70	DX2-411-70	DX3-411-70
	Duplo piloto 5/3 vias CAP	-	-	DX1-413-70	DX2-413-70	-

Gabarito de codificação

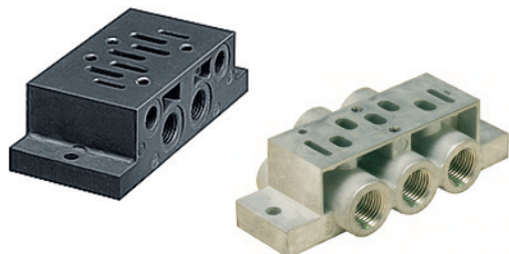
Manifold Série ISOMAX (disponível com até 2 tipos de válvulas diferentes)



Nota: quantidade máxima de válvulas (tipo 1 + tipo 2) = 10

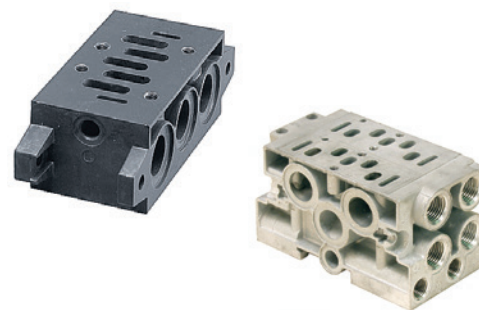
Sub-base individual VDMA 24345/ISO 5599-1

Saída lateral



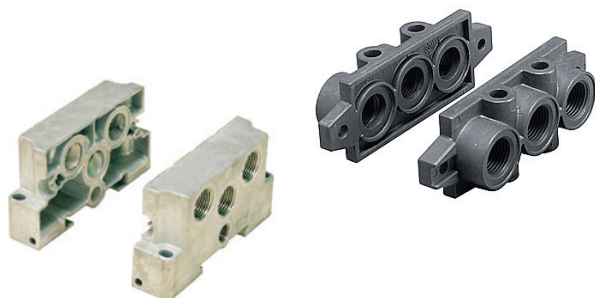
Série	Conexão	Referência
ISO 02	1/8"	PL02-01-70
ISO 01	1/4"	PL01-02-70
ISO 1	1/4"	P2N-VS512SD
ISO 2	3/8"	P2N-WS513S
ISO 3	1/2"	P2N-YS514SD
	3/4"	7121-048-0001

Base para manifold VDMA 24345/ISO 5599-1



Série	Conexão	Saída	Referência
ISO 02	1/8"	Lateral	PJLP02-201-70
ISO 01	1/4"	Lateral	PJLP01-202-70
ISO 1	1/4"	Inferior	P2N-VM512MB
ISO 2	3/8"	Inferior	P2N-WM513MB
ISO 3	1/2"	Inferior	P2N-YM514MB

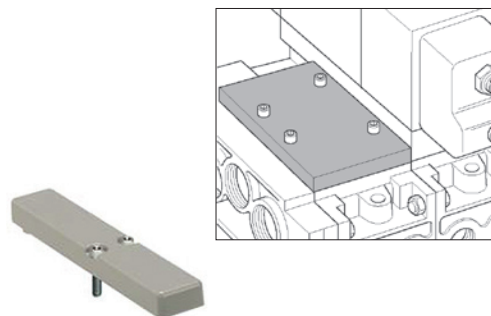
Placas laterais VDMA 24345/ISO 5599-1



Série	Conexão	Referência
ISO 02	1/8"	PEJ02-02-70
ISO 01	1/4"	PEJ01-03-70
ISO 1	3/8"	P2N-VM513E
ISO 2	1/2"	P2N-WM514ES
ISO 3	1"	P2N-YM518ES

► O kit inclui as placas laterais, parafusos, porcas, arruelas e vedações.

Placa cega para sub-bases e manifolds



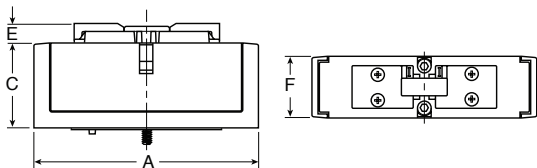
Série	Referência
ISO 02	PS5634P
ISO 01	PS5534P
ISO 1	P2N-AA5B
ISO 2	P2N-BA5B
ISO 3	P2N-CA5B

Dimensões

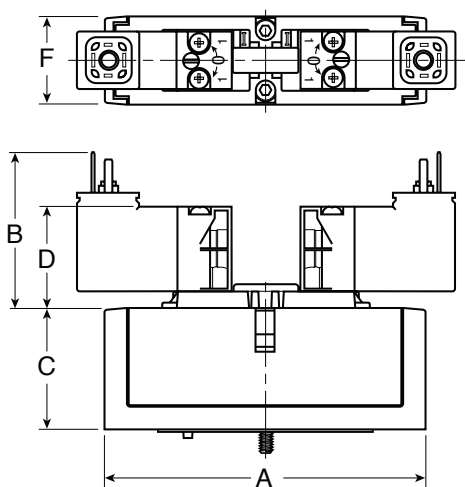
Válvulas ISO 15407-1

Tamanhos 18 mm e 26 mm

Piloto

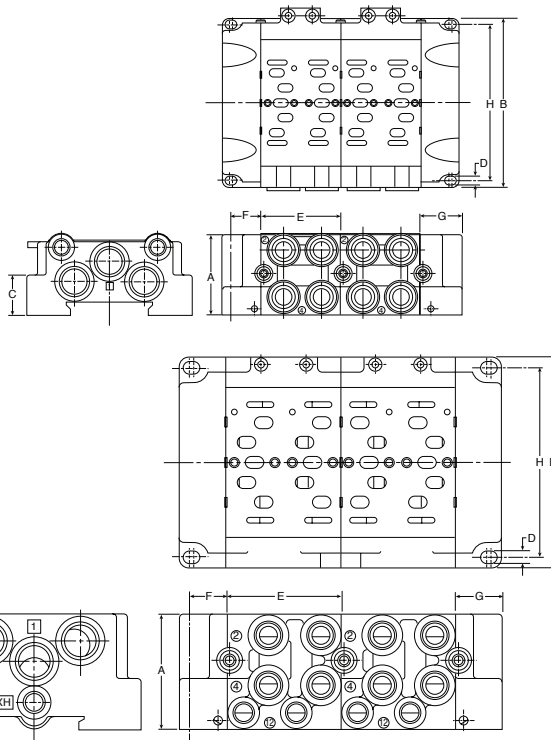


Solenóide



Sub-base para manifold VDMA 24345

Tamanhos 18 mm e 26 mm

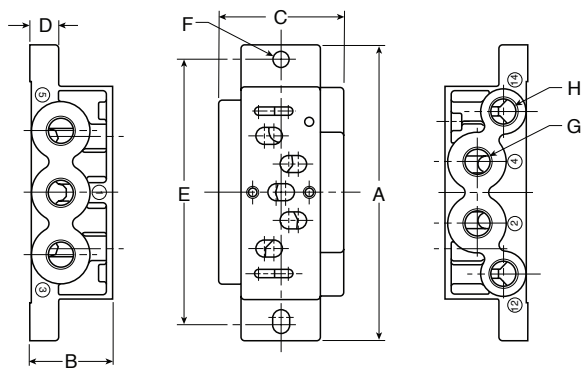


Válvula	A	B	C	D	E	F
Isomax 02	80	41	36	27	8	18
Isomax 01	100	42	36	27	8	26

Válvula	A	B	C	D	E	F	G	H
Isomax 02	38,5	80	12	Ø 4,2	38	14	18	72
Isomax 01	55	100	24	Ø 5,5	54	17	22	90

Sub-base individual VDMA 24345

Tamanhos 18 mm e 26 mm



Válvula	A	B	C	D	E	F	G	H
Isomax 02	80	22	27	8	70	Ø 5,5	1/8"	M5
Isomax 01	100	28	42	10	90	Ø 5,5	1/4"	1/8"

• Dimensões em mm.

Válvulas
Pneumáticas

Introdução
PXB

Nova
Miniatura
G50

Adex
Plus
PVN Plus

PVL

ISOMAX

PHS

Isysnet

Moduflex

P31PA e
P32PA

HV

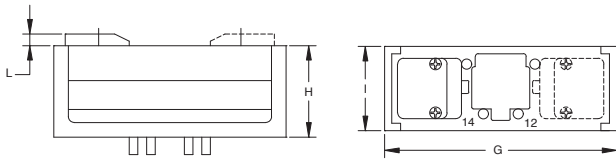
Comando
bimanual

Acessórios

Válvulas ISO 5599-1

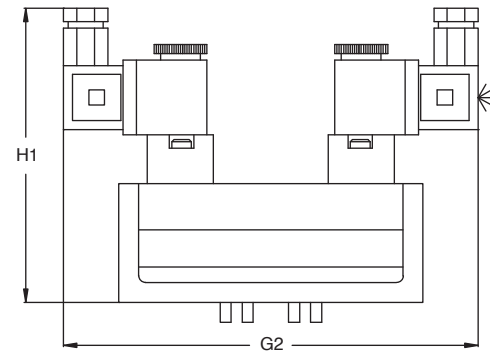
Tamanhos 1, 2 e 3

Piloto



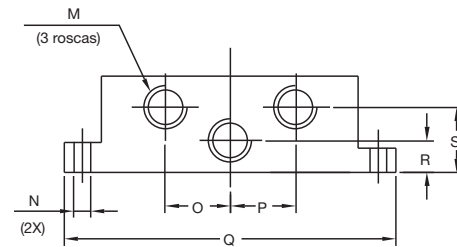
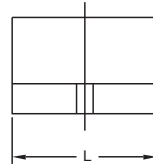
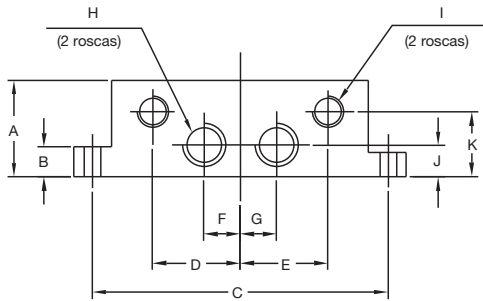
Válvula	G	G2	H	H1	I	L
Tamanho 1	120	164	47	115	42	5
Tamanho 2	140	179,5	58,5	126,5	54	5
Tamanho 3	170	198	71	139	68	5

Solenóide



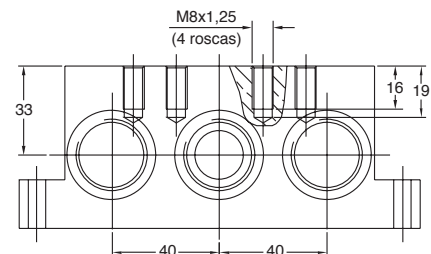
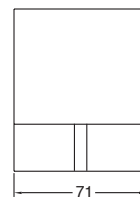
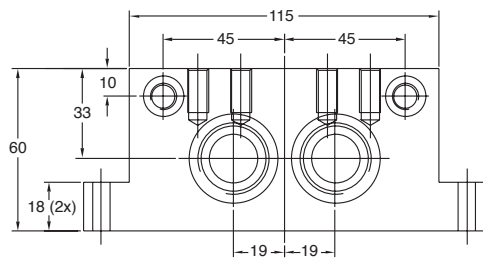
Sub-base individual VDMA 24345

Tamanhos 1, 2 e 3



Válvula	A	B	C	D	E	F	G	H	I	J	K	L	M	N	O	P	Q	R	S
Tamanho 1	32	10	98	29	29	12	12	1/4"	1/8"	10,5	23	48	1/4"	Ø 5,5	21,5	21,5	110	11	20
Tamanho 2	40	13	112	37	37	15	15	3/8"	1/8"	14	30	56	3/8"	Ø 6,6	28	28	124	14	26
Tamanho 3	32	18	136	45	45	16	16	1/2"	1/8"	17	22	71	1/2"	Ø 6,6	34	34	149	17	19

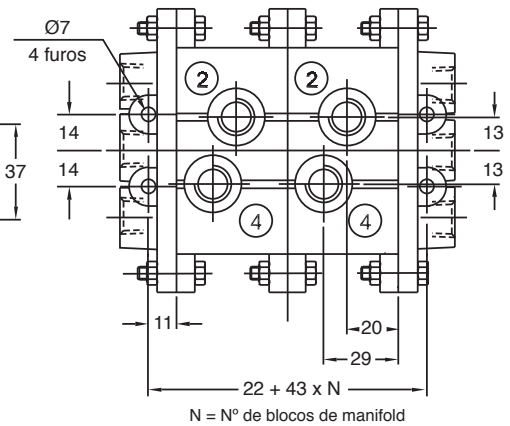
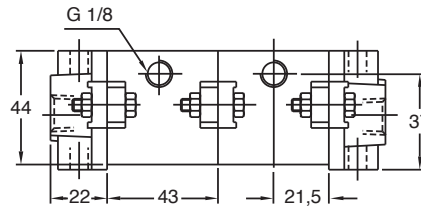
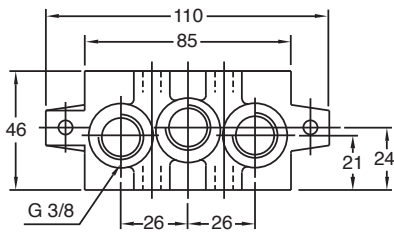
Tamanho 3 - Conexão 3/4"



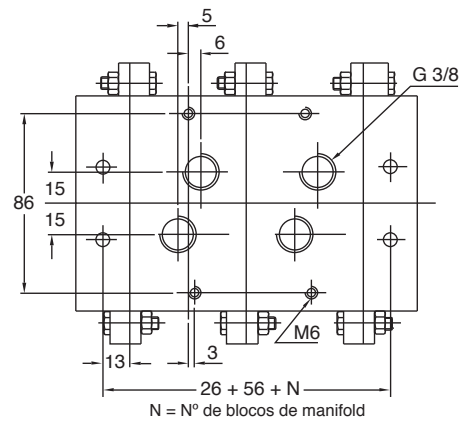
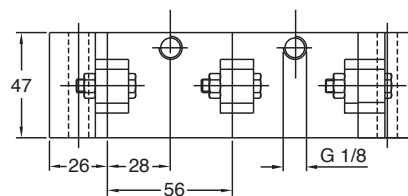
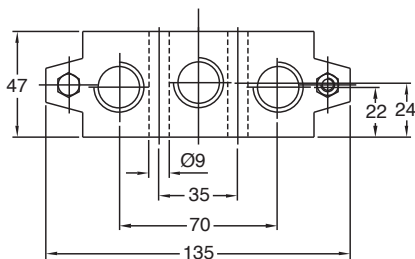
• Dimensões em mm.

Sub-base para manifold saída inferior VDMA 24345

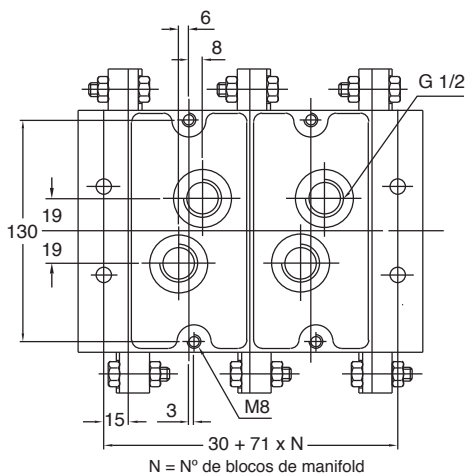
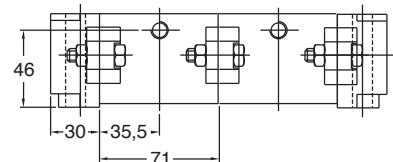
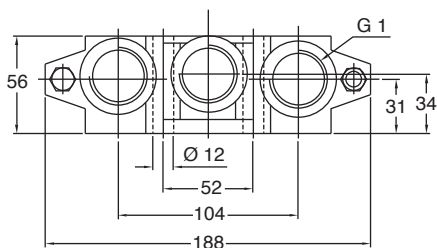
Tamanho 1



Tamanho 2



Tamanho 3



• Dimensões em mm.